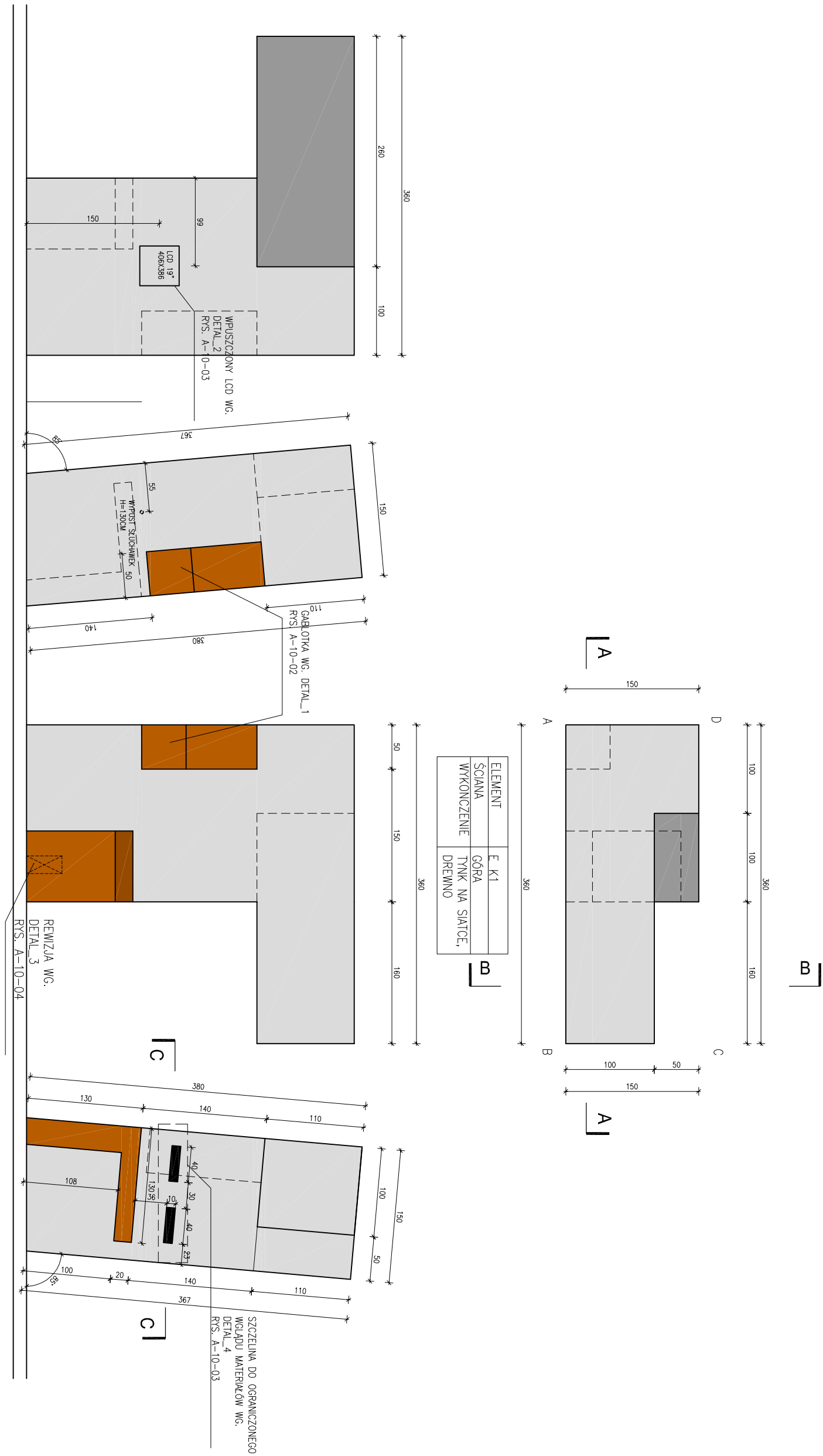


sołde_K1

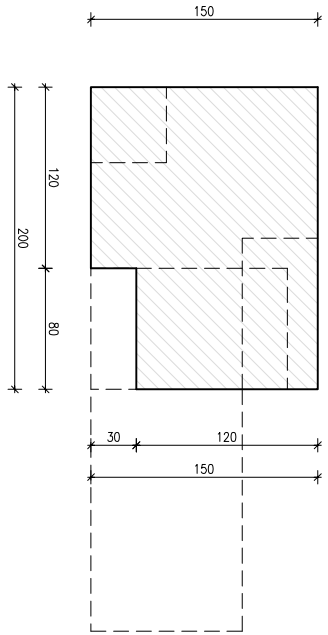


ELEMENT	E_K1
SCIANA	C-D
WYKONCZENIE	TYNK NA SIATCE, DREWNO

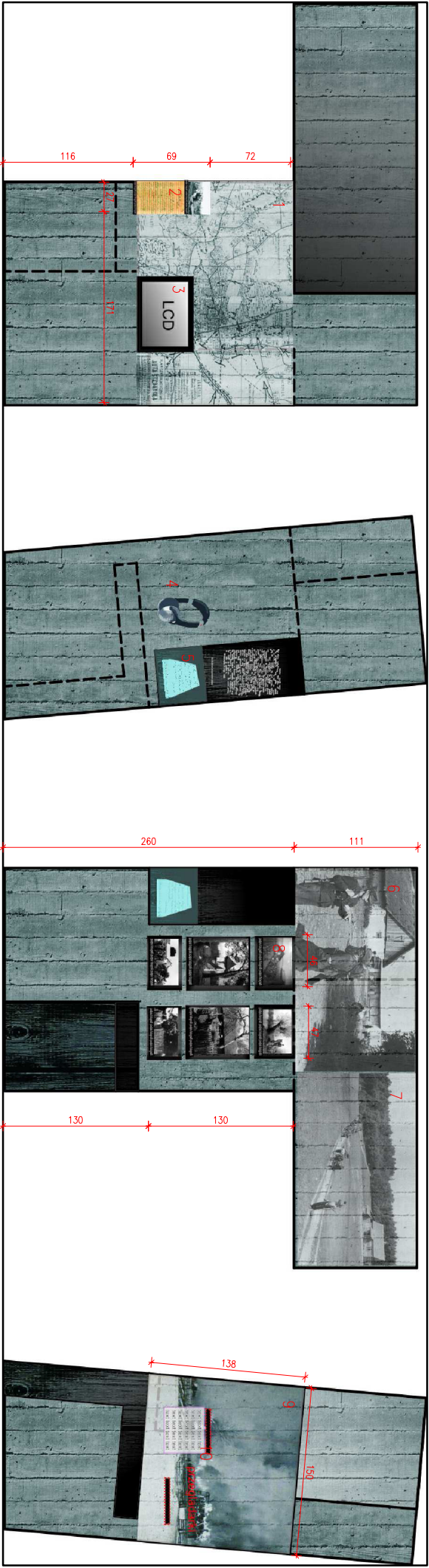
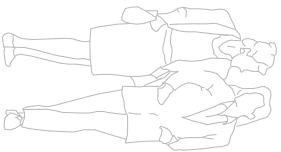
ELEMENT	E_K1
SCIANA	D-A
WYKONCZENIE	TYNK NA SIATCE, DREWNO

ELEMENT	E_K1
SCIANA	A-B
WYKONCZENIE	TYNK NA SIATCE, DREWNO

ELEMENT	E_K1
SCIANA	B-C
WYKONCZENIE	TYNK NA SIATCE, DREWNO



ELEMENT	E_K1
SCIANA	PODSTAWA
WYKONCZENIE	TYNK NA SIATCE, DREWNO



ZESTAWIENIE WKŁADÓW MERYTORICZNYCH

1	oznaczenie elementu	sołde_K1
	nazwa materiału	1968
	technologia	wydruk solwentowy na folii
2	oznaczenie elementu	sołde_K1
	nazwa materiału	DSC02052
	technologia	wydruk solwentowy na folii
3	oznaczenie elementu	sołde_K3
	nazwa materiału	slideshow: zdjęcia kdt: "komisarzy litw. i biał."
	technologia	monitor LCD (slideshow)
4	oznaczenie elementu	sołde_K1
	nazwa materiału	odsluch fragmentu szkiona gębółka Emili
5	oznaczenie elementu	sołde_K1
	nazwa materiału	pomietnik, Emili szkiona gębółka
6	oznaczenie elementu	sołde_K1
	nazwa materiału	DSC02052
	technologia	wydruk solwentowy na folii
7	oznaczenie elementu	sołde_K1
	nazwa materiału	DSC02053
	technologia	wydruk solwentowy na folii
8	oznaczenie elementu	sołde_K1
	nazwa materiału	fotografie z kat." wsciód"
	technologia	druk solwentowy na PCV(owielione)
9	oznaczenie elementu	sołde_K1
	nazwa materiału	DSC02054
	technologia	wydruk solwentowy na folii
10	oznaczenie elementu	sołde_K1
	nazwa materiału	slideshow - materiały z kat: "wołyński" (dostojczne)
	technologia	monitor LCD

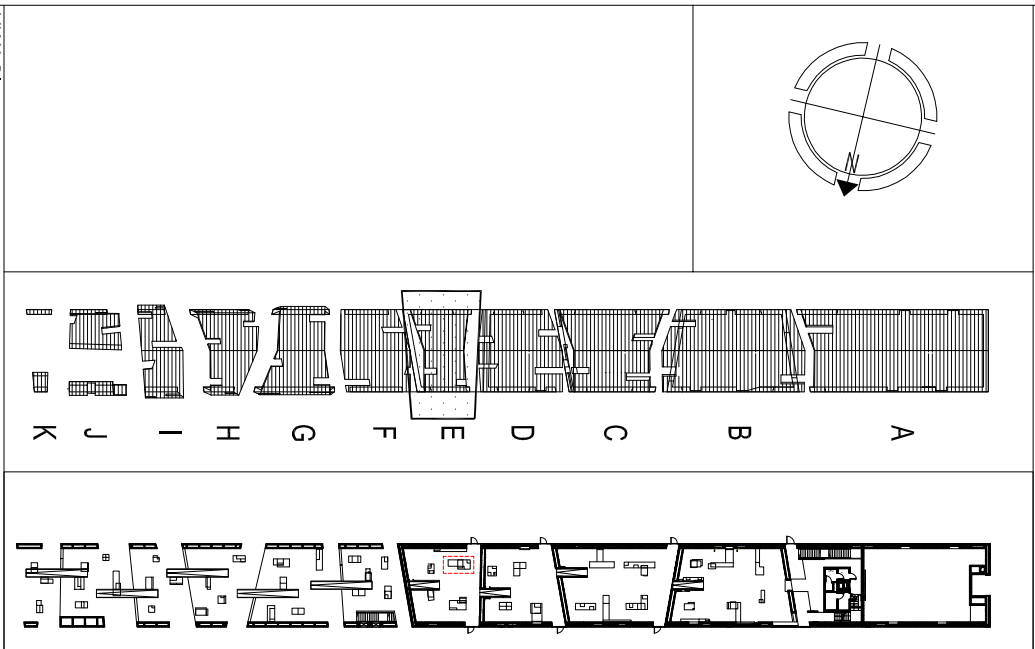
MAUZOLEUM MARTYROLOGII WSI POLSKICH WRAZ Z ZAGOSPODAROWANIEM TERENU

LOKALIZACJA:

MICHNIÓW
DZIAŁKI NR EW. 297.298.299.300.301.302

INWESTOR:

MUZEUM WSI KIELECKIEJ
UL. JANA PAWŁA II 6
25-025 KIELCE



UWAGI:

SZKLANE GABLOTY WYKONANE WG.
DETAIL_1 RYS. A-10-02 (WYMIAR GABLOTY DOSTOSOWANY DO WYMIARU
OTWORU W BRYLE)
PODSWIETLONE GRAFIKI NA FOLIJI WYKONANE WG.
DETAIL_1 RYS. A-10-03 (WYMIAR DOSTOSOWANY DO WIELKOŚCI FOTOGRAFII)
WPUSZCZONE MONITORY LCD WYKONANE WG.
DETAIL_2 RYS. A-10-03 (WYMIAR STRAŁY)
OTWORY REWIZyjne WYKONANE WG.
SZCZELIWA DO OGRANICZONEGO WCIĄDU WYKONANE WG.
DETAIL_3 RYS. A-10-03
DREK SOLWENTOWY NA PCV WYKONANE WG.
DETAIL_5 RYS. A-10-03

GENERALNY PROJEKTANT:

NIZIO DESIGN INTERNATIONAL
MIROSLAW NIZIO
UL. INŻYNIERSKA 3/4
03-410 WARSZAWA

AUTOR:..

arch. MIROSLAW NIZIO

PODPIS:

PROJEKTANT:..

arch. BARTŁOMIEJ TERLIKOWSKI MA/085/04

SPRAWDZAJĄCY:

arch. RAFAŁ SIERACZYŃSKI WA-027-04

OPRACOWANIE:..

arch. ŁUKASZ BONIEWSKI, arch. ANNA DERACH,
arch. AGATA KOLWAŚ, arch. SEBASTIAN KUCHARIK,

Faza PROJEKTU:

PROJEKT BUDOWLANO-WYKONAWCZY

Treść RYSUNKU:

WYPOSAŻENIE POMIESZCZENIA I/E/01

SKALA:

1:50

DATA:

31-07-2009

TEMAT:

BRANŻA: GRUPA: NR RYS.: REWIZJA:

MWP A 09 19A 00